

BVD-Pflichtbekämpfung - wie ist die epidemiologische Situation in Deutschland

Auszug aus einer Präsentation auf dem 6. Leipziger Tierärztekongress,

19. bis 21. Januar 2012

Horst Schirrmeier, Günter Strebelow

FRIEDRICH-LOEFFLER-INSTITUT

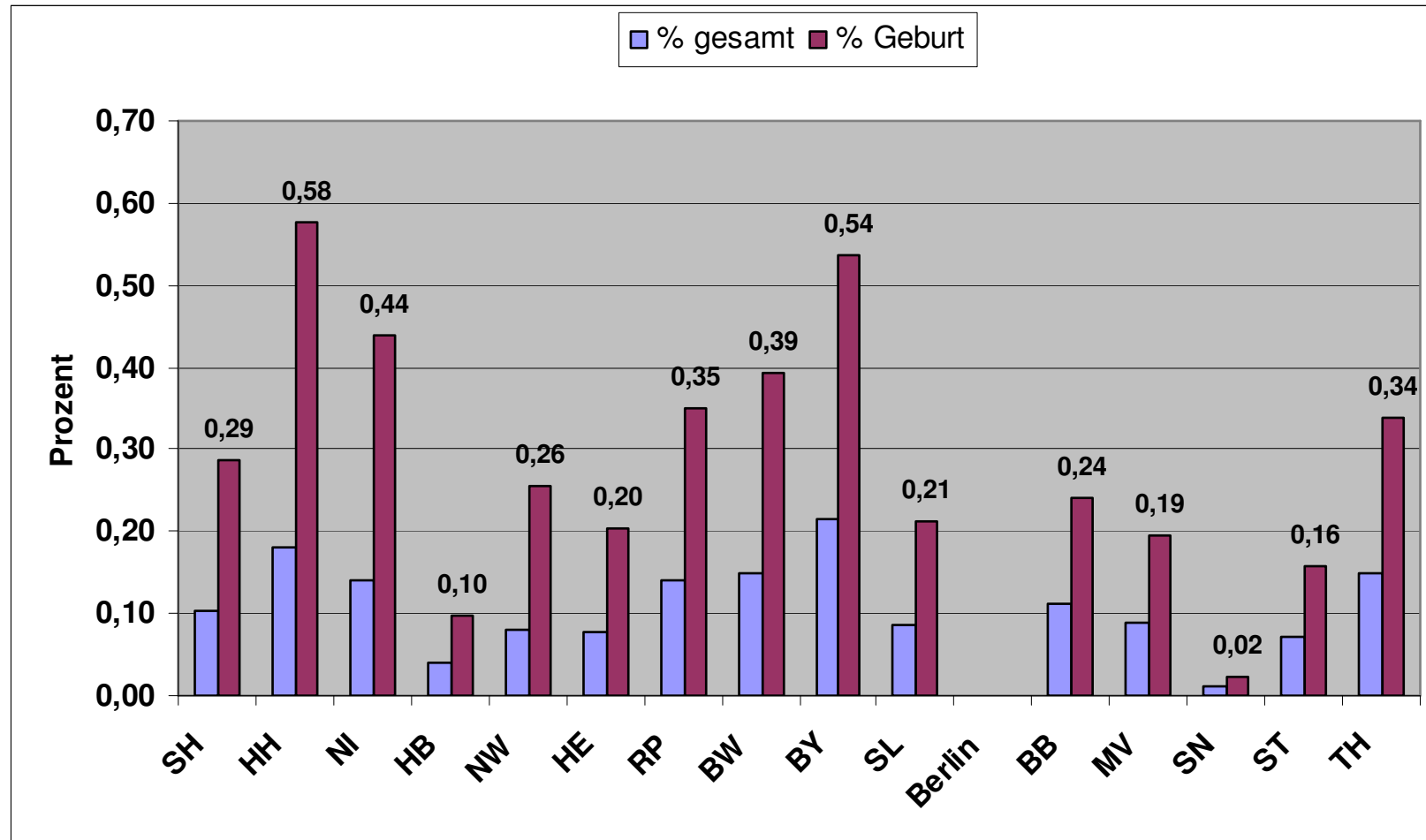
FLI

Bundesforschungsinstitut für Tiergesundheit
Federal Research Institute for Animal Health

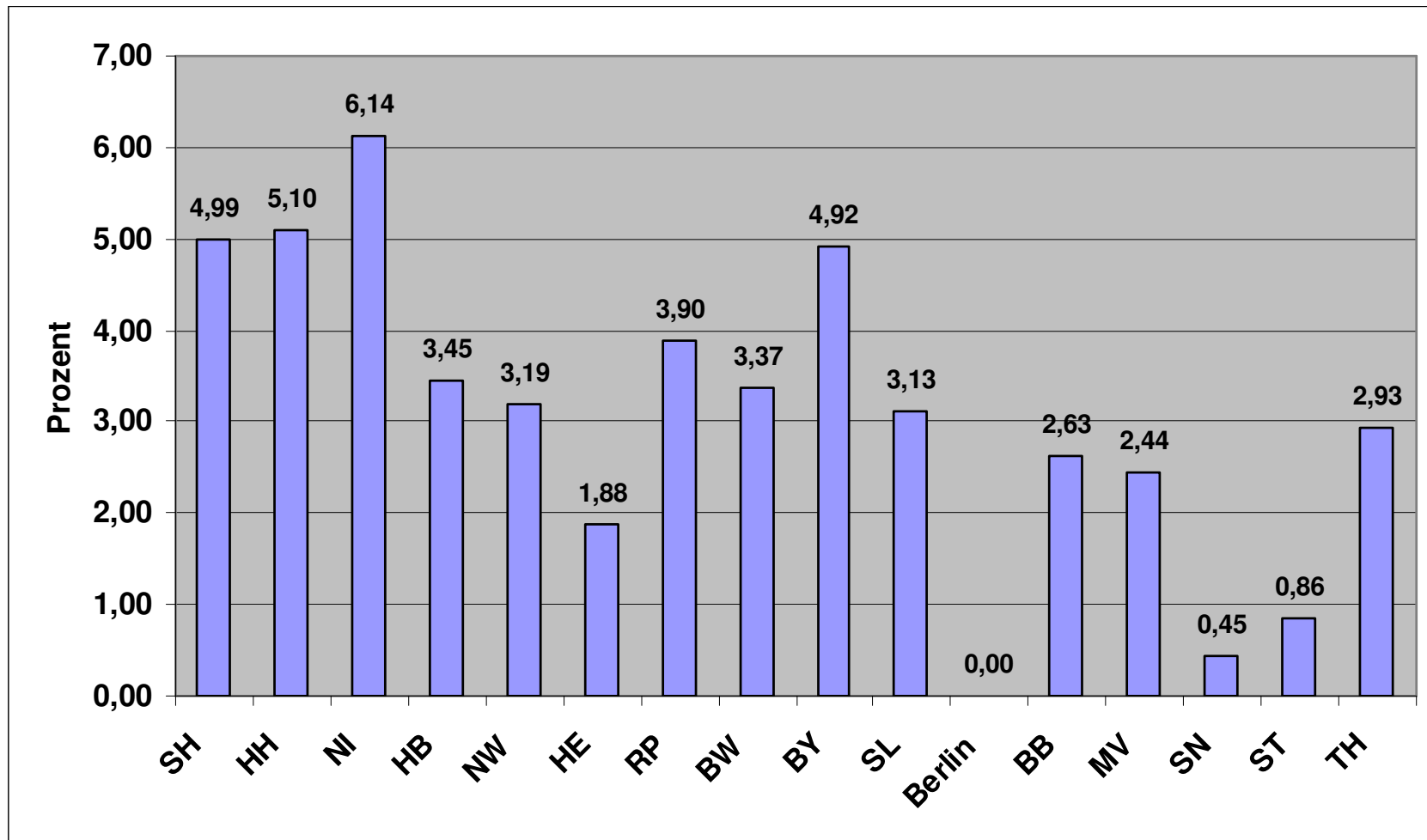
PI-Statistik 2011

Anzahl PI-Tiere:	17410
Anteil PI-Tiere an der Rinderpopulation:	0,14 %
Anteil PI-Tiere an 2011 geborenen Kälbern:	0,36 %
Anzahl Betriebe mit PI-Tier:	6016
Anteil Betriebe mit PI-Tier:	4,11 %

Kumulative PI-Prävalenz (Gesamtpopulation und Anzahl der Geburten)



Kumulative Bestandsprävalenz in %



PI-Jahresverlauf in Deutschland

1.1.2011 bis 31.12.2011

